



Konsekvensutredning för fartbegränsning i Saltholmens yttre hamn i Göteborgs kommun

1. Vad är problemet och vad ska uppnås?

Saltholmens båtägareförening, som är en intresseförening för båtplatsinnehavare vid Saltholmen, har ansökt om ändrad fartbegränsning inom hamnbassängen i Saltholmens yttre hamn i Göteborg. Föreningen önskar att hastighetsbegränsningen inom hamnbassängen sänks från 5 knop till 3 knop på grund av svall från fortkörande båtar inom hamnen vilket leder till skador och slitage. Hamnens utformning med trånga utrymmen motiverar också en sänkning av farten av säkerhetsskäl och att få ner hastigheten i är också i enlighet med gott sjömanskap. Dessutom finns det en sugtömningsstation för toalettavfall vid en pontonbrygga precis innanför vågbrytaren som är väldigt utsatt för svallvågor från förbipasserande båtar.

2. Vilka alternativa lösningar finns och vad blir effekterna om någon reglering inte kommer till stånd?

2.1 Alternativa lösningar

1. Ingen åtgärd vidtas

Ett alternativ är att inte vidta någon åtgärd alls.

2. Att besluta om föreskrift om fartbegränsning

Ett andra alternativ är att justera fartbegränsningen från dagens 5 knop till 3 knop.

2.2 Effekter om en reglering inte kommer till stånd

Om en reglering inte kommer till stånd bedömer Länsstyrelsen att de sjösäkerhetsbrister som finns idag kommer att fortgå. Hamnens utformning är trång med ett flertal bryggor som rymmer flera hundra fritidsbåtar och sikten inne i hamnen är ofta skymd av andra båtar. Detta är faktorer som kan påverka sjösäkerheten negativt.

3. Vilka berörs av regleringen?

Samtliga sjöfarande som färdas i aktuellt vattenområde

4. Bemyndigandet

Enligt 2 kap. 2 § första stycket Sjötrafikförordningen (1986:300) får Länsstyrelsen efter samråd med Sjöfartsverket och Transportstyrelsen meddela föreskrifter om bl.a. fartbegränsning i Sveriges sjöterritorium.

5. Vilka kostnadsmässiga och andra konsekvenser medför regleringen och hur ser de olika konsekvenserna ut för de övervägda regleringsalternativen om man jämför?

5.1 Kostnadsmässiga och andra konsekvenser

I detta ärende bör de samhällsekonomiska kostnaderna - utöver administrationskostnader vid Länsstyrelsen, Transportstyrelsen, Sjöfartsverket, Kustbevakningen, Polismyndigheten, Göteborgs Stad och eventuellt även Ekonomistyrningsverket – vara marginella.

Jämförelse av konsekvenser av de olika regleringsalternativen

1. Ingen åtgärd vidtas

Om ingen åtgärd vidtas bedömer Länsstyrelsen att brister i sjösäkerheten kommer att bestå.

2. Beslut om föreskrift om fartbegränsning fattas

De nuvarande upplevda bristerna i sjösäkerheten kommer att förbättras. Länsstyrelsen bedömer att nyttan av föreskriften överstiger de samhällsekonomiska kostnaderna. Det bedöms således som motiverat att meddela denna föreskrift om fartbegränsning.

3. Att byta ut skyltarna om fartbegränsning

Göteborgs kommun svarar för att sjövägmärken som en länsstyrelse har föreskrivit eller beslutat om sätts upp och underhålls.

6. Överensstämmer regleringen med eller går den utöver de skyldigheter som följer av EG-rättslig reglering eller andra internationella regler Sverige ska följa?

Gällande bestämmelser om sjötrafik är nationella. Regleringen avser ett område som saknar internationell reglering.

7. Behöver särskild hänsyn tas när det gäller tidpunkten för ikraftträdande och finns det behov av speciella informationsinsatser?

Ikraftträdandet bör ske så snart som möjligt.

Övrigt

Regleringen kan inte anses få effekter av betydelse för företags arbetsförutsättningar, konkurrensförmåga eller villkor i övrigt samt inte heller få effekter av betydelse för kommuner eller landsting. Det saknas därför skäl att ytterligare utreda konsekvenserna enligt 7 och 8 §§ förordningen (2007:1244) om konsekvensutredning vid regelgivning.

Fredrik Hilmersson



Rättsenheten

Förslag till föreskrift

Länstyrelsens i Västra Götalands län föreskrift om fartbegränsning i Saltholmens yttre hamn, Göteborgs kommun

beslutade den 15 april 2019 (258-26185-2018).

Länstyrelsen föreskriver med stöd av 2 kap. 2 och 6 §§ sjötrafikförordningen (1986:300) följande.

1 § Fartyg får inte föras med högre fart än 3 knop inom ett område som begränsas enligt karta (se bilaga 1).

2 § Sjövägmärken ska placeras och utformas enligt Transportstyrelsens föreskrifter och allmänna råd (SJÖFS 2019:12).

3 § Göteborgs kommun svarar för att sjövägmärken sätts upp och underhålls.

4 § Länstyrelsens i Västra Götalands län lokala sjötrafikföreskrifter beslutade den 4 september 1986 (11.31-1784-83, 14 FS 1986:44) gällande Saltholmens småbåtshamn ska upphöra att gälla.

Dessa föreskrifter träder ikraft den 15 maj 2019.

ANDERS DANIELSSON

Fredrik Hilmersson

Detta beslut har bekräftats digitalt och saknar därför namnunderskrifter.

Hur man överklagar

Detta beslut kan överklagas till regeringen, se bilaga 2 (formulär O4).

Bilaga

1. Karta
2. Hur man överklagar

Kopia till

Sjöfartsverket (19-00836)
Transportstyrelsen (TSS 2019-681)
Kustbevakningen (2019-465)
Polismyndigheten
Göteborgs kommun
GREFAB

Du kan överklaga beslutet

Om du inte är nöjd med Länsstyrelsens beslut, kan du skriftligen överklaga beslutet hos Regeringen. Observera att du ska skicka eller lämna överklagandet till Länsstyrelsen i Västra Götalands Län, 403 40 Göteborg. Du kan även skicka in överklagandet via e-post till vastragotaland@lansstyrelsen.se. Det ska du göra därför att Länsstyrelsen måste pröva om överklagandet har kommit in i rätt tid, innan det skickas vidare till Regeringen.

Tiden för överklagande

Ditt överklagande måste ha kommit in till Länsstyrelsen **inom tre veckor från den dag du fick del av beslutet**. Om det kommer in senare kan överklagandet inte prövas. I ditt överklagande kan du be om att få ytterligare tid till att utveckla dina synpunkter och skälen till att du överklagar. Sedan är det Regeringen som beslutar om tiden kan förlängas eller inte.

Om någon annan part överklagar beslutet, till exempel en kommun eller annan myndighet, är tiden **tre veckor från det datum som står på beslutet**.

Ditt överklagande ska innehålla:

- vilket beslut som överklagas, beslutets datum och diarienummer
- hur du vill att beslutet ska ändras
- varför du anser att Länsstyrelsens beslut är felaktigt

Skriv också följande uppgifter, om du inte tidigare lämnat dem:

- personnummer
- adress till bostaden
- telefonnummer där du kan nås
- eventuellt övriga uppgifter som behövs för att man ska kunna skicka handlingar till dig

Om du har handlingar eller annat som du anser stöder din uppfattning, bör du skicka med kopior på dessa.

Ombud

Du har rätt att anlita ett ombud för att sköta överklagandet åt dig. I så fall ska ombudet underteckna skrivelsen, bifoga en fullmakt i original från dig samt uppge sitt namn, adress och telefonnummer.

Behöver du veta mer?

Har du ytterligare frågor kan du kontakta Länsstyrelsen på e-post vastragotaland@lansstyrelsen.se telefon 010-224 40 00. Ange beslutets diarienummer.

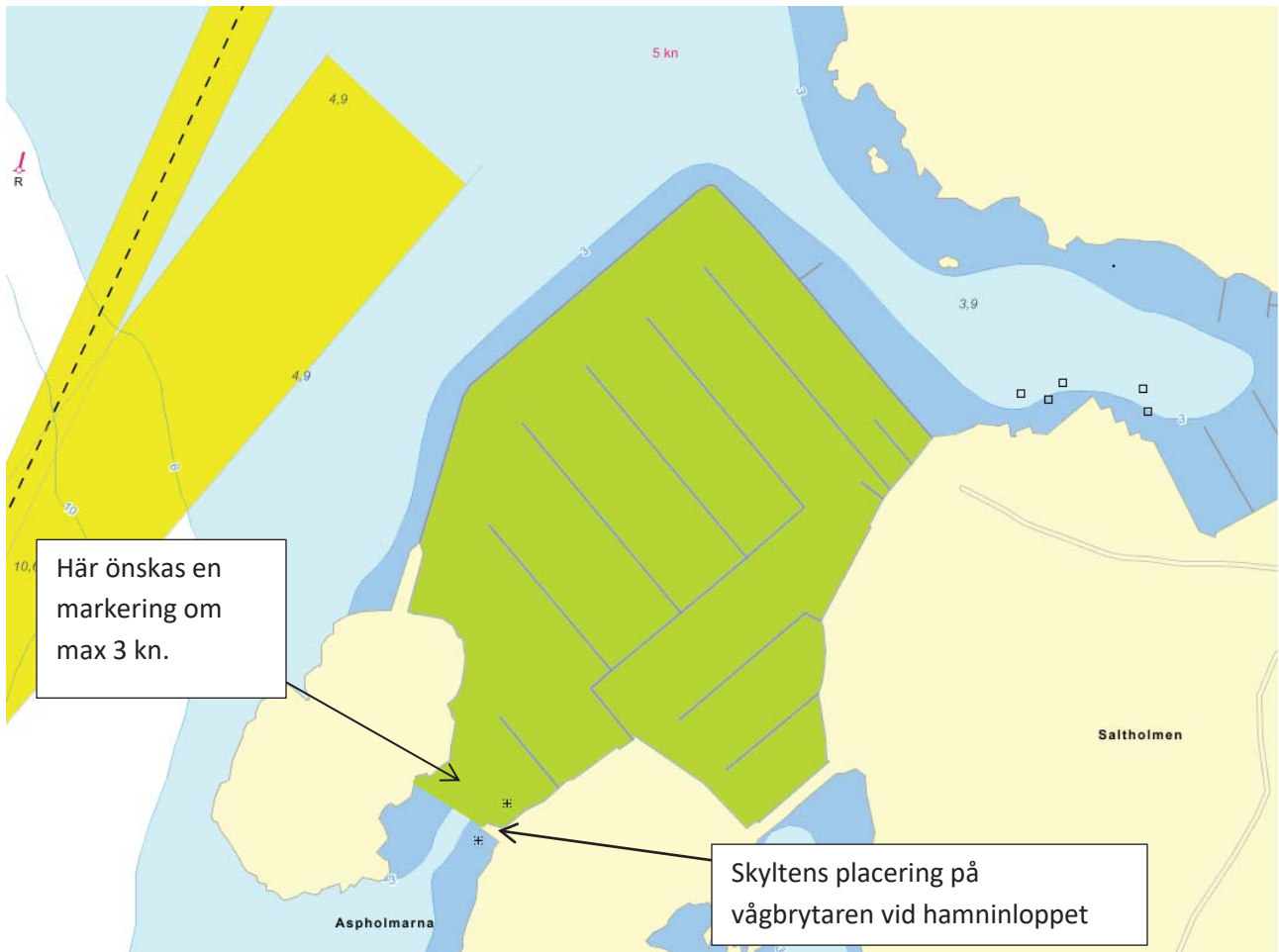


Bild 2. Sjökortsbild från Eniro sjökort. Området markerat med grön färg.



Bild 3. Hammens utformning.

N:

E:

Karta

System	Norrvärde	Östvärde
SWEREF 99 TM	N 6395366	E 311434
RT90	X 6399824	Y 1263334
WGS84 dec	57,661000°	11,839000°
WGS84 g/m	57° 39,6600'	11° 50,3400'
WGS84 g/m/s	57° 39' 39,60"	11° 50' 20,40"

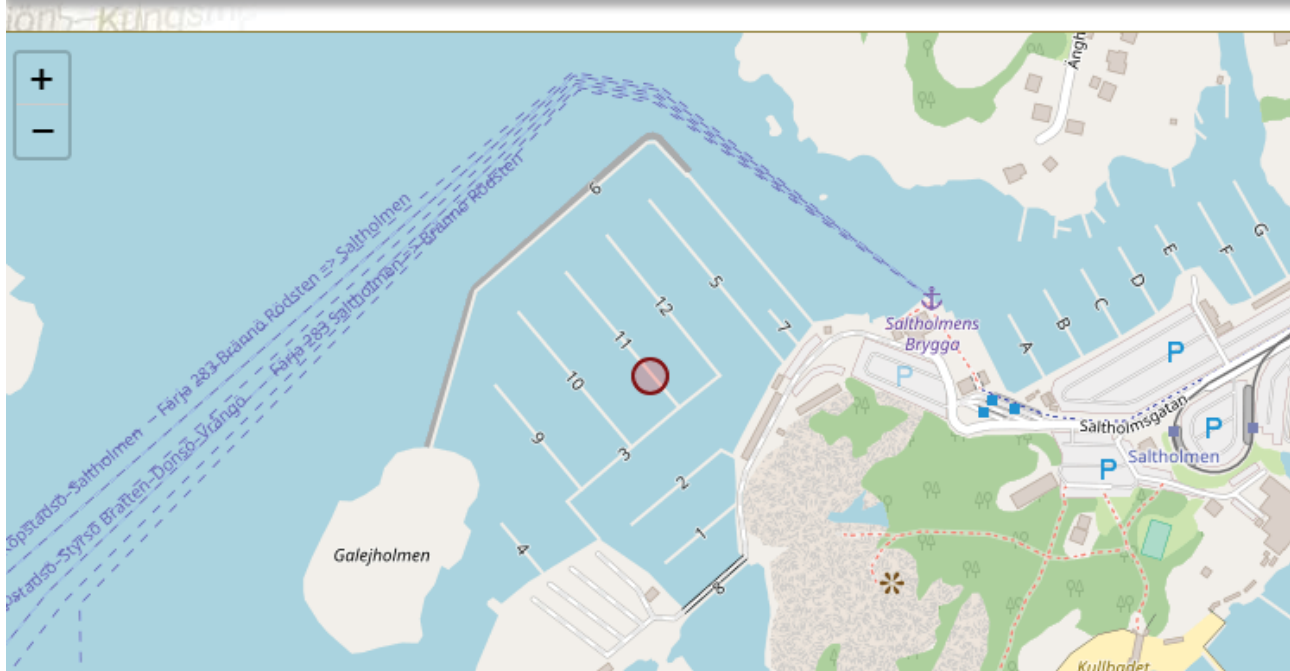


Bild 4. Hammens position